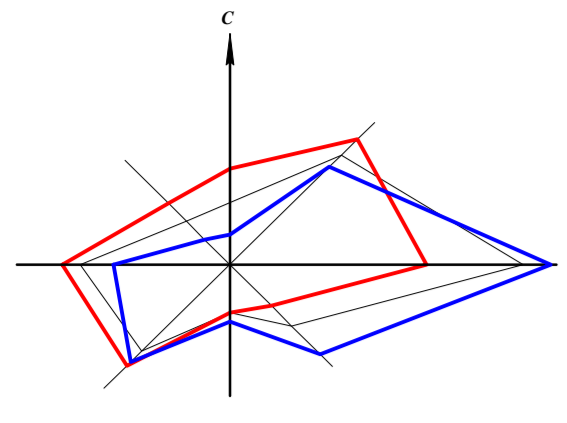
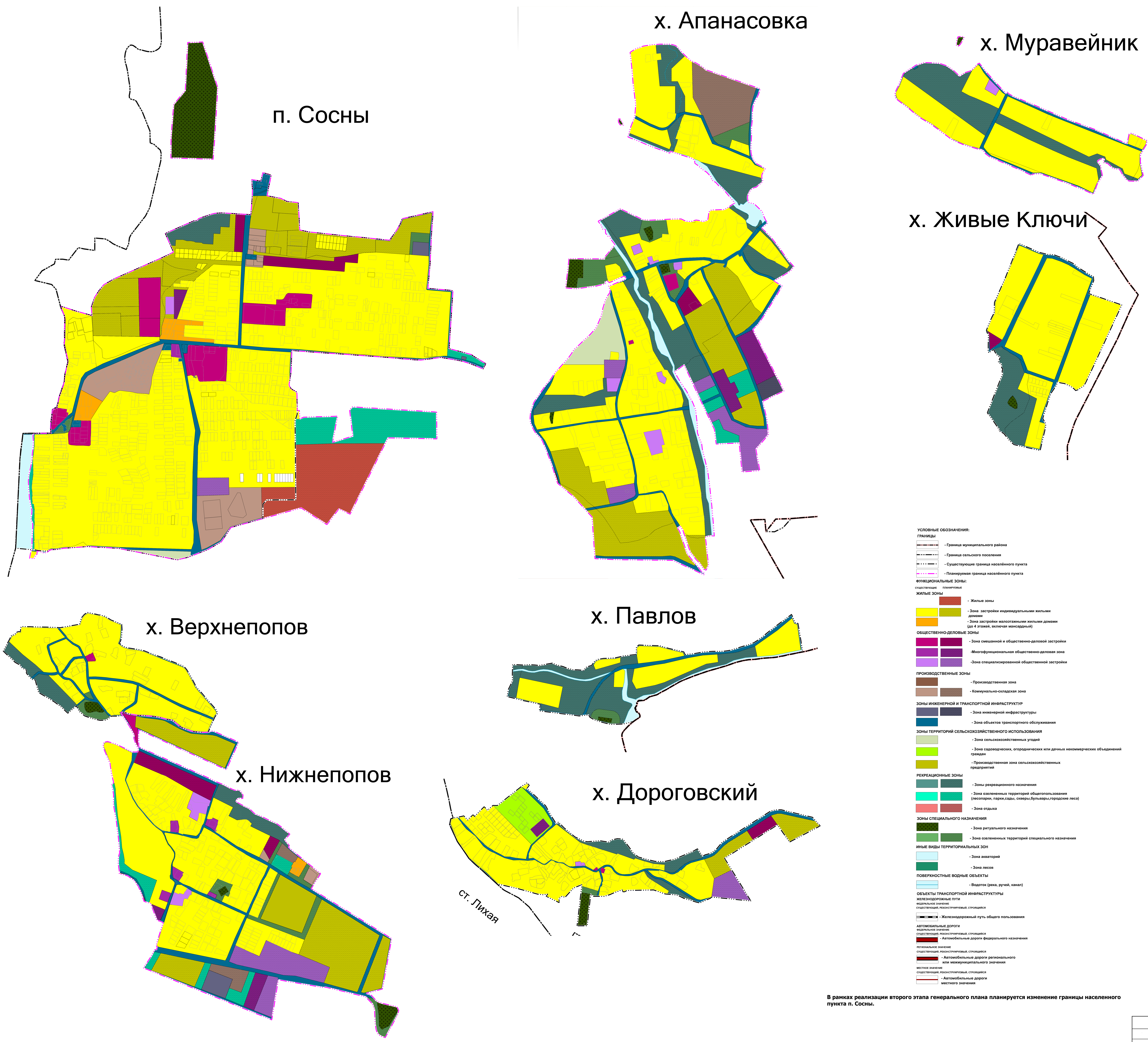


ГЕНЕРАЛЬНЫЙ ПЛАН НИЖНЕПОПОВСКОГО СЕЛЬСКОГО ПОСЕЛЕНИЯ БЕЛОКАЛИТВИНСКОГО РАЙОНА РОСТОВСКОЙ ОБЛАСТИ



КАРТА ГРАНИЦ НАСЕЛЕННЫХ ПУКТОВ П. СОСНЫ, Х. АПАНАСОВКА, Х. ВЕРХНЕПОПОВ, Х. НИЖНЕПОПОВ, Х. ДОРОГОВСКИЙ, Х. ЖИВЫЕ КЛЮЧИ, Х. МУРАВЕЙНИК, Х. ПАВЛОВ НИЖНЕПОПОВСКОГО СЕЛЬСКОГО ПОСЕЛЕНИЯ БЕЛОКАЛИТВИНСКОГО РАЙОНА РОСТОВСКОЙ ОБЛАСТИ
М 1:5000 (2 ЭТАП)



- УСЛОВНЫЕ ОБОЗНАЧЕНИЯ:**
- ГРАНИЦЫ**
- Граница муниципального района
 - Граница сельского поселения
 - Существующие границы населенного пункта
 - Планируемая граница населенного пункта
- ФУНКЦИОНАЛЬНЫЕ ЗОНЫ:**
- ЖИЛЬНЫЕ ЗОНЫ**
- Жилые зоны
 - Зона застройки индивидуальными жилыми домами
 - Зона застройки малоэтажными жилыми домами (до 4 этажей, включая мансарды)
- ОБЩЕСТВЕННО-ДЕЛОВЫЕ ЗОНЫ**
- Зона смешанной и общественно-деловой застройки
 - Многофункциональная общественно-деловая зона
 - Зона специализированной общественной застройки
- ПРОИЗВОДСТВЕННЫЕ ЗОНЫ**
- Производственная зона
 - Коммунально-складская зона
- ЗОНЫ ИНЖЕНЕРНОЙ И ТРАНСПОРТНОЙ ИНФРАСТРУКТУРЫ**
- Зона инженерной инфраструктуры
 - Зона объектов транспортного обслуживания
- ЗОНЫ ТЕРРИТОРИИ СЕЛЬСКОХОЗЯЙСТВЕННОГО ИСПОЛЬЗОВАНИЯ**
- Зона сельскохозяйственных угодий
 - Зона садоводческих, огороднических или дачных некоммерческих объединений граждан
 - Производственная зона сельскохозяйственных предприятий
- РЕКРЕАЦИОННЫЕ ЗОНЫ**
- Зоны рекреационного назначения
 - Зона озелененных территорий общественного пользования (лесопарки, парки, скверы, бульвары, городские леса)
 - Зона отдыха
- ЗОНЫ СПЕЦИАЛЬНОГО НАЗНАЧЕНИЯ**
- Зона ритуального назначения
 - Зона озелененных территорий специального назначения
- ИНЫЕ ВИДЫ ТЕРРИТОРИАЛЬНЫХ ЗОН**
- Зона акваторий
 - Зона лесов
- ПОВЕРХНОСТНЫЕ ВОДНЫЕ ОБЪЕКТЫ**
- Водоток (река, ручей, канал)
- ОБЪЕКТЫ ТРАНСПОРТНОЙ ИНФРАСТРУКТУРЫ**
- ЖЕЛЕЗНОДОРОЖНЫЕ ПУТИ**
- существующие, реконструируемые, строящиеся
 - Железнодорожный путь общего пользования
- АВТОМОБИЛЬНЫЕ ДОРОГИ**
- существующие, реконструируемые, строящиеся
 - существующие, реконструируемые, строящиеся
 - Автодороги федерального назначения
- РЕГИОНАЛЬНОЕ НАЗНАЧЕНИЕ**
- существующий, реконструируемый, строящийся
 - Автодороги регионального или межмуниципального значения
- МЕСТНОЕ НАЗНАЧЕНИЕ**
- существующий, реконструируемый, строящийся
 - Автодороги местного значения

В рамках реализации второго этапа генерального плана планируется изменение границы населенного пункта п. Сосны.

1:5000	1:5000	1:5000
1:5000	1:5000	1:5000
1:5000	1:5000	1:5000