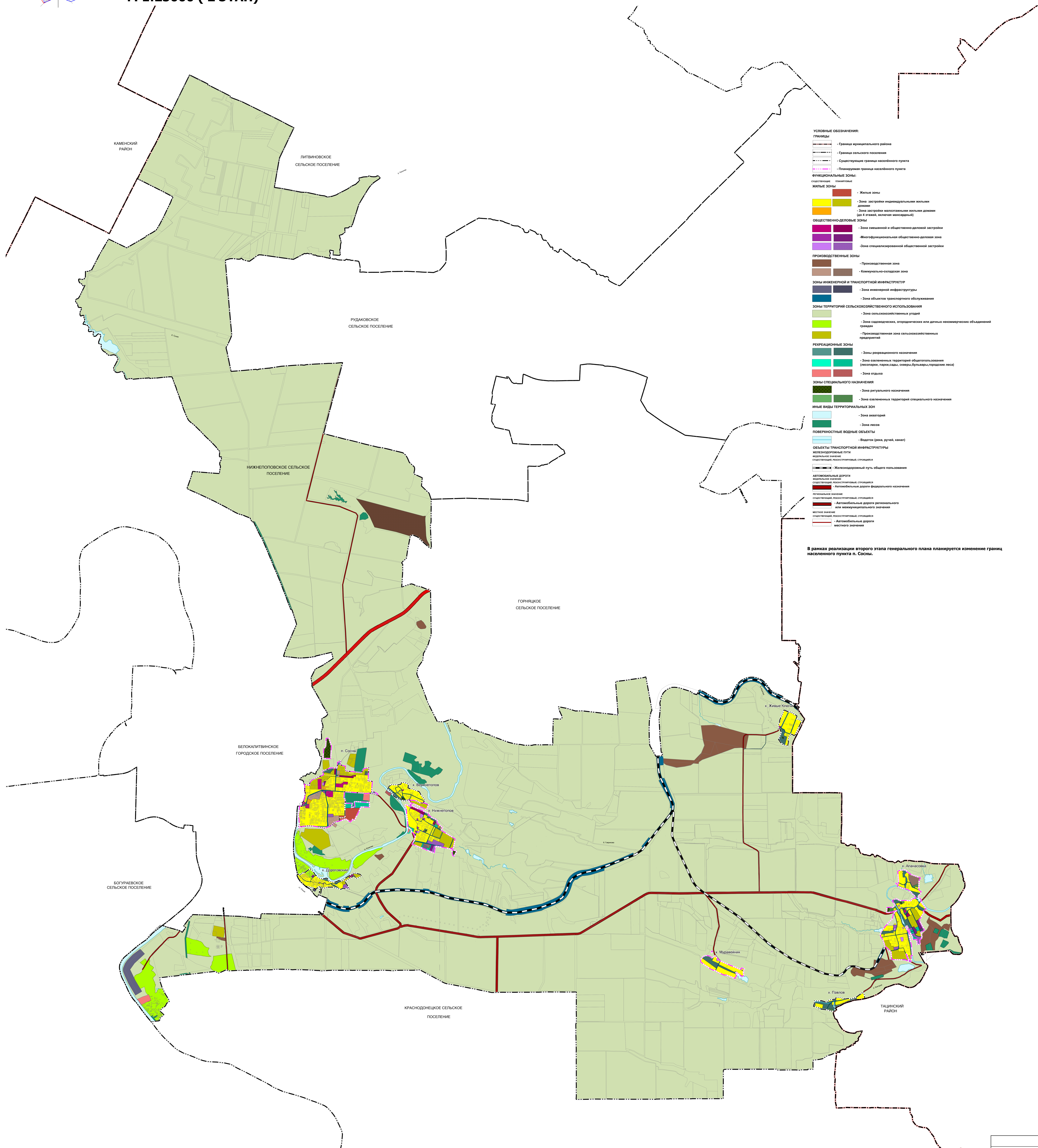
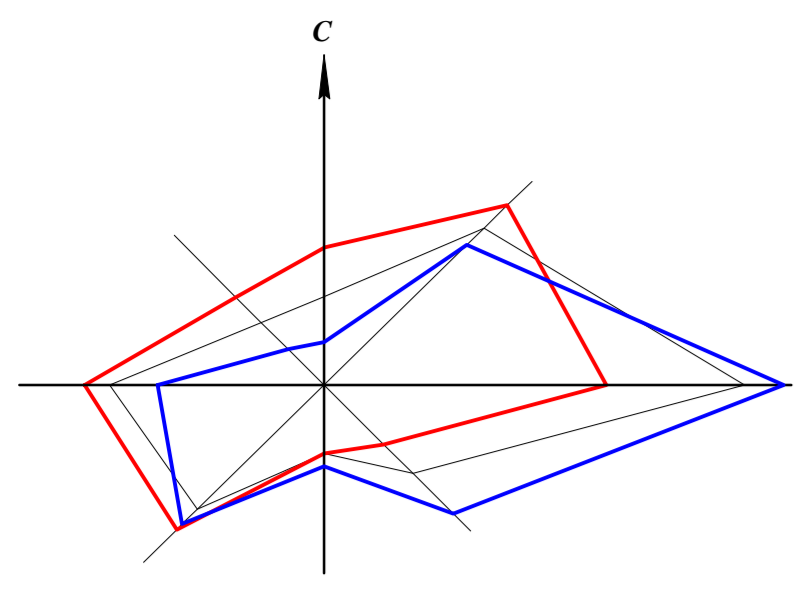


ГЕНЕРАЛЬНЫЙ ПЛАН НИЖНЕПОПОВСКОГО СЕЛЬСКОГО ПОСЕЛЕНИЯ БЕЛОКАЛИТВИНСКОГО РАЙОНА РОСТОВСКОЙ ОБЛАСТИ

КАРТА ГРАНИЦ НАСЕЛЕННЫХ ПУНКТОВ НИЖНЕПОПОВСКОГО СЕЛЬСКОГО ПОСЕЛЕНИЯ БЕЛОКАЛИТВИНСКОГО РАЙОНА РОСТОВСКОЙ ОБЛАСТИ М 1:25000 (2 ЭТАП)



УСЛОВНЫЕ ОБОЗНАЧЕНИЯ:

ГРАНИЦЫ

- Граница муниципального района
- Граница сельского поселения
- Существующие границы населенного пункта
- Планируемая граница населенного пункта

ФУНКЦИОНАЛЬНЫЕ ЗОНЫ:

ЖИЛЬНЫЕ ЗОНЫ

- Жилые зоны
- Зона застройки индивидуальными жилыми домами
- Зона застройки малоэтажными жилыми домами (до 4 этажи, включая мансарды)

ОБЩЕСТВЕННО-ДЕЛОВЫЕ ЗОНЫ

- Зона смешанной и общественно-деловой застройки
- Многофункциональная общественно-деловая зона
- Зона специализированной общественной застройки

ПРОИЗВОДСТВЕННЫЕ ЗОНЫ

- Производственная зона
- Коммунально-складская зона

ЗОНЫ ИНЖЕНЕРНОЙ И ТРАНСПОРТНОЙ ИНФРАСТРУКТУРЫ

- Зона инженерной инфраструктуры
- Зона объектов транспортного обслуживания

ЗОНЫ ТЕРРИТОРИЙ СЕЛЬСКОХОЗЯЙСТВЕННОГО ИСПОЛЬЗОВАНИЯ

- Зона сельскохозяйственных угодий
- Зона садоводческих, огороднических или дачных некоммерческих объединений граждан
- Производственная зона сельскохозяйственных предприятий

РЕКРЕАЦИОННЫЕ ЗОНЫ

- Зоны рекреационного назначения
- Зона озелененных территорий общепользования (лесопарки, парки, сады, скверы, бульвары, городские леса)
- Зона отдыха

ЗОНЫ СПЕЦИАЛЬНОГО НАЗНАЧЕНИЯ

- Зона регулятивного назначения
- Зона озелененных территорий специального назначения

ИННЫЕ ВИДЫ ТЕРРИТОРИАЛЬНЫХ ЗОН

- Зона аэропортов
- Зона лесов

ПОВЕРХНОСТНЫЕ ВОДНЫЕ ОБЪЕКТЫ

- Водооток (река, ручей, канал)

ОБЪЕКТЫ ТРАНСПОРТНОЙ ИНФРАСТРУКТУРЫ

ЖЕЛЕЗНОДОРОЖНЫЕ ПУТИ

- Железнодорожный путь общего пользования

АВТОМОБИЛЬНЫЕ ДОРОГИ

- федеральное значение
- региональное значение
- местное значение

Специализированные дороги

- Автомагистраль федерального назначения
- Автомагистраль регионального назначения или межмуниципального назначения
- Автомагистраль местного назначения

В рамках реализации второго этапа генерального плана планируется изменение границ населенного пункта п. Сосны.

1:25000	1:25000
1:25000	1:25000
1:25000	1:25000
1:25000	1:25000