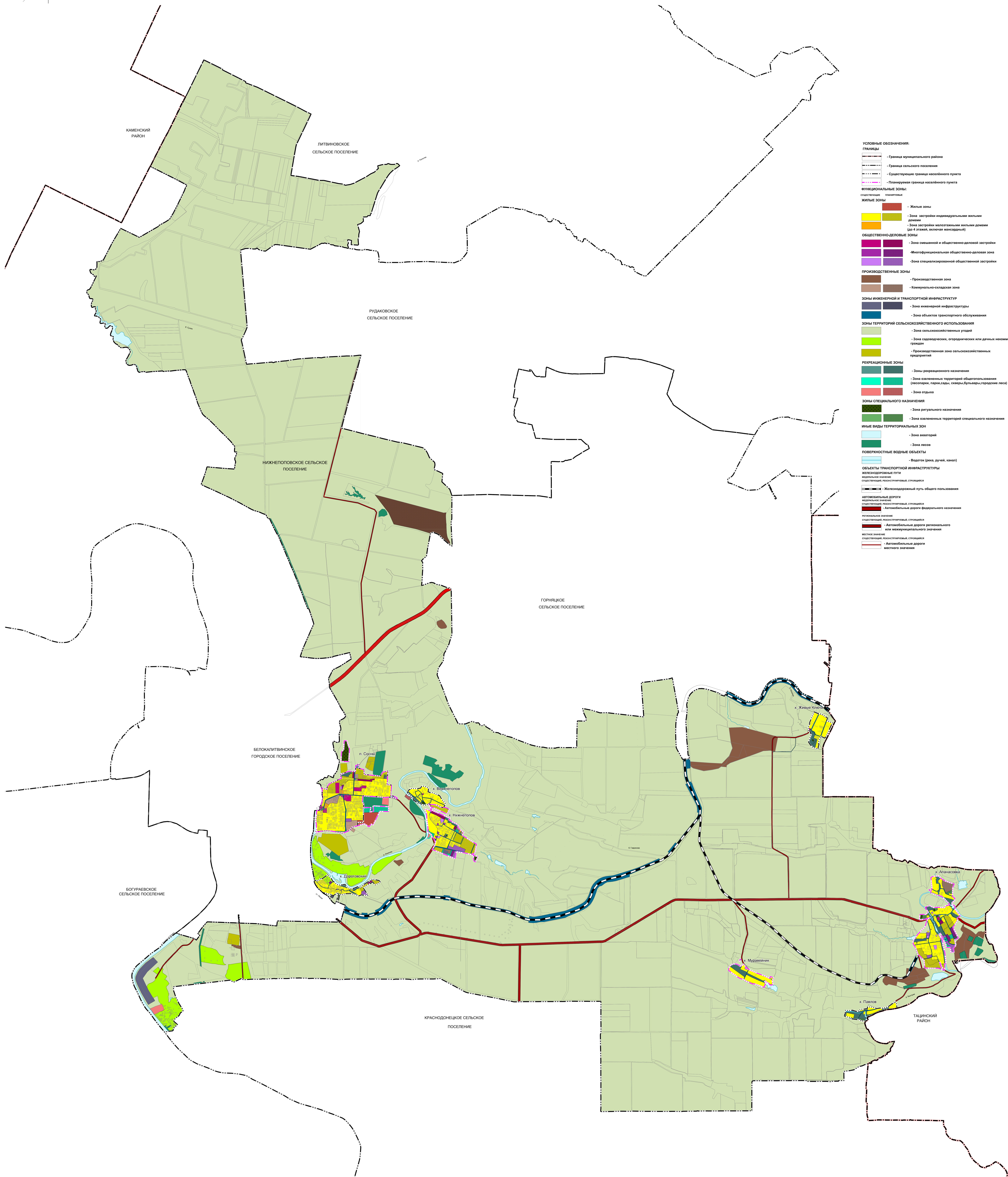
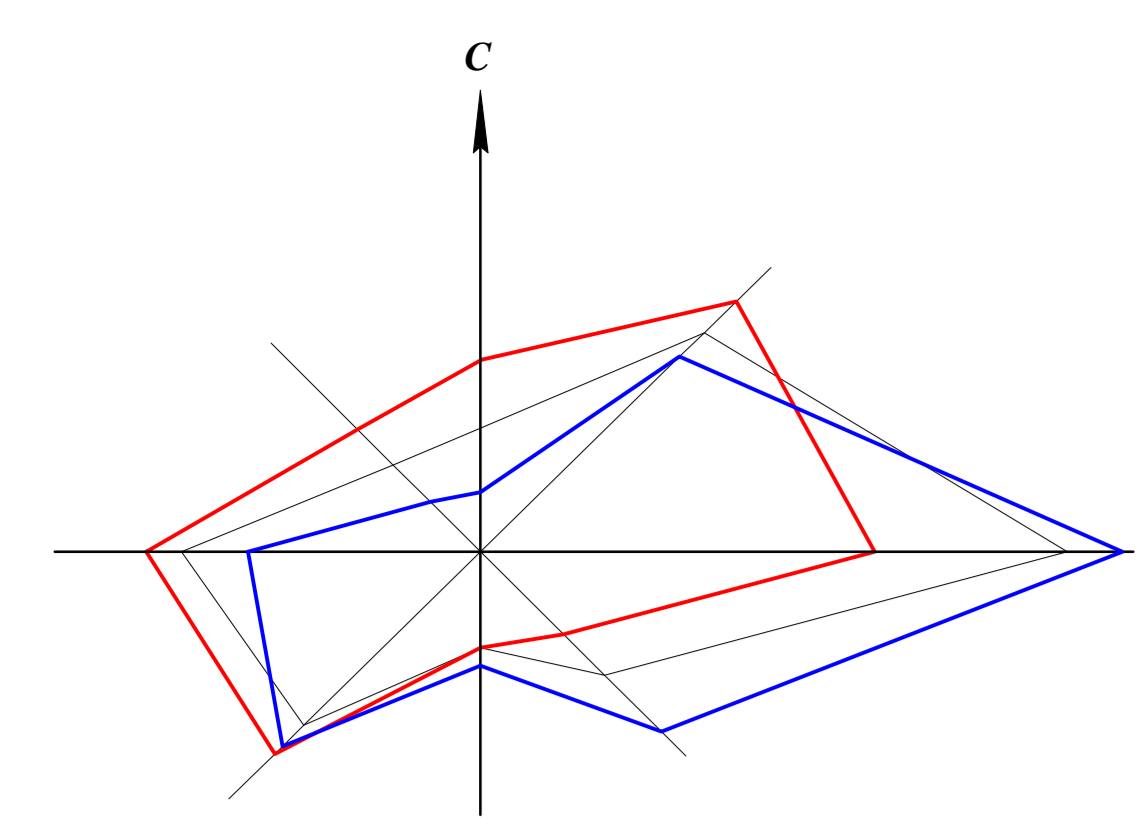


ГЕНЕРАЛЬНЫЙ ПЛАН НИЖНЕПОПОВСКОГО СЕЛЬСКОГО ПОСЕЛЕНИЯ БЕЛОКАЛИТВИНСКОГО РАЙОНА РОСТОВСКОЙ ОБЛАСТИ

КАРТА ФУНКЦИОНАЛЬНЫХ ЗОН НИЖНЕПОПОВСКОГО СЕЛЬСКОГО ПОСЕЛЕНИЯ БЕЛОКАЛИТВИНСКОГО РАЙОНА РОСТОВСКОЙ ОБЛАСТИ М 1:25000



- УСЛОВНЫЕ ОБОЗНАЧЕНИЯ:**
- ГРАНИЦЫ:**
- Граница муниципального района
 - Граница сельского поселения
 - Существующие границы населённого пункта
 - Планируемая граница населённого пункта
- ФУНКЦИОНАЛЬНЫЕ ЗОНЫ:**
- ЖИЛЬНЫЕ ЗОНЫ:**
- Жилые зоны
 - Зона застройки индивидуальными жилыми домами
 - Зона застройки малоэтажными жилыми домами (до 4 этажей, включая микрорайоны)
- ОБЩЕСТВЕННО-ДЕЛОВЫЕ ЗОНЫ:**
- Зона смешанной и общественно-деловой застройки
 - Многофункциональная общественно-деловая зона
 - Зона специализированной общественной застройки
- ПРОИЗВОДСТВЕННЫЕ ЗОНЫ:**
- Производственная зона
 - Коммунально-складская зона
- ЗОНЫ ИНЖЕНЕРНОЙ И ТРАНСПОРТНОЙ ИНФРАСТРУКТУРЫ:**
- Зона инженерной инфраструктуры
 - Зона объектов транспортного обслуживания
- ЗОНЫ ТЕРРИТОРИИ СЕЛЬСКОХОЗЯЙСТВЕННОГО ИСПОЛЬЗОВАНИЯ:**
- Зона сельскохозяйственных угодий
 - Зона садоводческих, огороднических или дачных некоммерческих объединений граждан
 - Производственная зона сельскохозяйственных предприятий
- РЕКРЕАЦИОННЫЕ ЗОНЫ:**
- Зоны рекреационного назначения
 - Зона озеленения территорий общепользования (парки, скверы, бульвары, городские леса)
 - Зоны отдыха
- ЗОНЫ СПЕЦИАЛЬНОГО НАЗНАЧЕНИЯ:**
- Зона ритуального назначения
 - Зона озеленения территорий специального назначения
- ИНЫЕ ВИДЫ ТЕРРИТОРИАЛЬНЫХ ЗОН:**
- Зона аматоров
 - Зона лесов
- ПОВЕРХНОСТНЫЕ ВОДНЫЕ ОБЪЕКТЫ:**
- Водоток (ручей, ручей, канал)
- ОБЪЕКТЫ ТРАНСПОРТНОЙ ИНФРАСТРУКТУРЫ:**
- ЖЕЛЕЗНОДОРОЖНЫЕ ПУТИ:**
- идальное значение
 - стационарные железнодорожные станции
 - Железнодорожный путь общего пользования
- АВТОМОБИЛЬНЫЕ ДОРОГИ:**
- идальное значение
 - стационарные железнодорожные станции
 - Автомобильные дороги федерального назначения
 - региональное значение
 - стационарные железнодорожные станции
 - Автомобильные дороги регионального или межмуниципального значения
 - местное значение
 - стационарные железнодорожные станции
 - Автомобильные дороги местного значения

1:25000	1:25000